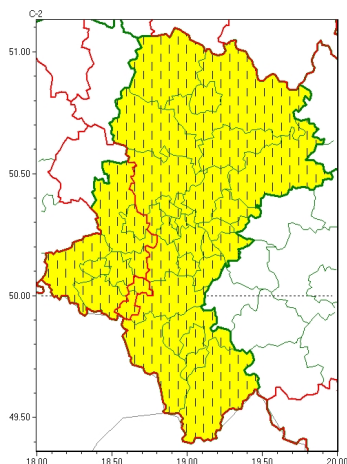


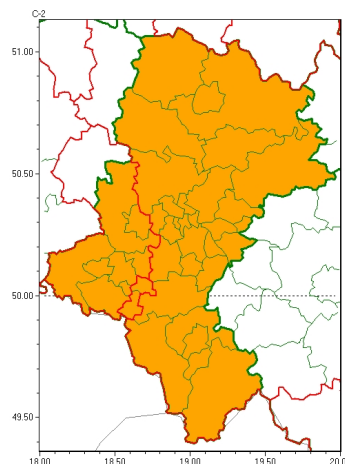


Zasięg ostrzeżeń w województwie

Burze
2026-06-21 01:50



Upał
2026-06-21 01:50



WOJEWÓDZTWO ŚLĄSKIE
OSTRZEŻENIA METEOROLOGICZNE ZBIORCZO NR 109
WYKAZ OBOWIĄZUJĄCYCH OSTRZEŻEŃ
o godz. 01:50 dnia 21.06.2026

Zjawisko/Stopień zagrożenia	Burze/1 ZMIANA
Obszar (w nawiasie numer ostrzeżenia dla powiatu)	powiaty: będziński(42), bielski(63), Bielsko-Biała(59), bieruńsko-lędziański(43), Bytom(40), Chorzów(41), cieszyński(66), Częstochowa(44), częstochowski(46), Dąbrowa Górnicza(42), Gliwice(42), gliwicki(42), Jastrzębie-Zdrój(44), Jaworzno(41), Katowice(41), kłobucki(48), lubliniecki(45), mikołowski(45), Mysłowice(41), myszkowski(47), Piekary Śląskie(41), pszczyński(45), raciborski(42), Ruda Śląska(41), rybnicki(43), Rybnik(43), Siemianowice Śląskie(41), Sosnowiec(41), Świętochłowice(41), tarnogórski(41), Tychy(42), wodzisławski(43), Zabrze(40), zawierciański(49), Żory(43), żywiecki(63)
Ważność	od godz. 01:49 dnia 21.06.2026 do godz. 10:00 dnia 21.06.2026
Prawdopodobieństwo	80%
Przebieg	Nadal miejscami prognozowane są burze, którym będą towarzyszyć silne opady deszczu do 20 mm, a lokalnie do 35 mm oraz porywy wiatru do 70 km/h.
SMS	IMGW-PIB OSTRZEGA: BURZE/1 śląskie (wszystkie powiaty) od 01:49/21.06 do 10:00/21.06.2026 deszcz 35 mm, porywy 70 km/h., Dotyczy powiatów: wszystkie powiaty.
RSO	Woj. śląskie (wszystkie powiaty), IMGW-PIB wydał ostrzeżenie pierwszego stopnia o burzach
Uwagi	Obniżenie stopnia ostrzeżenia.
Zjawisko/Stopień zagrożenia	Upał/2
Obszar (w nawiasie numer ostrzeżenia dla powiatu)	powiaty: Jastrzębie-Zdrój(43), Żory(42)
Ważność	od godz. 12:00 dnia 20.06.2026 do godz. 20:00 dnia 21.06.2026



Prawdopodobieństwo	80%
Przebieg	Prognozuje się upały. Temperatura maksymalna w dzień od 30°C do 33°C. Temperatura minimalna w nocy od 17°C do 20°C.
SMS	IMGW-PIB OSTRZEGA: UPAŁ/2 śląskie (2 powiaty) od 12:00/20.06 do 20:00/21.06.2026 temp. maks 33 st, temp min 20 st. Dotyczy powiatów: Jastrzębie-Zdrój i Żory.
RSO	Woj. śląskie (2 powiaty), IMGW-PIB wydał ostrzeżenie drugiego stopnia o upałach
Uwagi	Brak.
Zjawisko/Stopień zagrożenia	Upał/2
Obszar (w nawiasie numer ostrzeżenia dla powiatu)	powiaty: Gliwice(40), gliwicki(40), raciborski(41), rybnicki(42), Rybnik(42), wodzisławski(42)
Ważność	od godz. 11:00 dnia 19.06.2026 do godz. 20:00 dnia 21.06.2026
Prawdopodobieństwo	90%
Przebieg	Prognozuje się upały. Temperatura maksymalna w piątek i niedzielę od 30°C do 33°C, w sobotę od 32°C do 35°C. Temperatura minimalna w nocy od 18°C do 21°C.
SMS	IMGW-PIB OSTRZEGA: UPAŁ/2 śląskie (6 powiatów) od 11:00/19.06 do 20:00/21.06.2026 temp. maks 35 st, temp min 18 st. Dotyczy powiatów: Gliwice, gliwicki, raciborski, rybnicki, Rybnik i wodzisławski.
RSO	Woj. śląskie (6 powiatów), IMGW-PIB wydał ostrzeżenie drugiego stopnia o upałach
Uwagi	Brak.
Zjawisko/Stopień zagrożenia	Upał/2
Obszar (w nawiasie numer ostrzeżenia dla powiatu)	powiaty: będziński(40), bielski(62), Bielsko-Biała(58), bieruńsko-lędziński(41), Bytom(38), Chorzów(39), cieszyński(65), Częstochowa(42), częstochowski(44), Dąbrowa Górnicza(40), Jaworzno(39), Katowice(39), kłobucki(46), lubliniecki(43), mikołowski(43), Mysłowice(39), myszkowski(45), Piekary Śląskie(39), pszczyński(44), Ruda Śląska(39), Siemianowice Śląskie(39), Sosnowiec(39), Świętochłowice(39), tarnogórski(39), Tychy(40), Zabrze(38), zawierciański(47), żywiecki(62)
Ważność	od godz. 12:00 dnia 20.06.2026 do godz. 20:00 dnia 21.06.2026
Prawdopodobieństwo	80%
Przebieg	Prognozuje się upały. Temperatura maksymalna w dzień od 30°C do 33°C. Temperatura minimalna w nocy od 17°C do 20°C.
SMS	IMGW-PIB OSTRZEGA: UPAŁ/2 śląskie (28 powiatów) od 12:00/20.06 do 20:00/21.06.2026 temp. maks 33 st, temp min 20 st. Dotyczy powiatów: będziński, bielski, Bielsko-Biała, bieruńsko-lędziński, Bytom, Chorzów, cieszyński, Częstochowa, częstochowski, Dąbrowa Górnicza, Jaworzno, Katowice, kłobucki, lubliniecki, mikołowski, Mysłowice, myszkowski, Piekary Śląskie, pszczyński, Ruda Śląska, Siemianowice Śląskie, Sosnowiec, Świętochłowice, tarnogórski, Tychy, Zabrze, zawierciański i żywiecki.
RSO	Woj. śląskie (28 powiatów), IMGW-PIB wydał ostrzeżenie drugiego stopnia o upałach
Uwagi	Brak.



Instytut Meteorologii i Gospodarki Wodnej - Państwowy Instytut Badawczy
Regionalne Biuro Prognoz Meteorologicznych w Krakowie
30-215 Kraków ul. Piotra Borowego 14
tel: 12-6398150
email: meteo.poludnie@imgw.pl
www: www.imgw.pl

Opracowanie niniejsze i jego format, jako przedmiot prawa autorskiego podlega ochronie prawnej, zgodnie z przepisami ustawy z dnia 4 lutego 1994r o prawie autorskim i prawach pokrewnych (dz. U. z 2006 r. Nr 90, poz. 631 z późn. zm.).

Wszelkie dalsze udostępnianie, rozpowszechnianie (przedruk, kopiowanie, wiadomość sms) jest dozwolone wyłącznie w formie dosłownej z bezwzględnym wskazaniem źródła informacji tj. IMGW-PIB.